

쉬워진 액세스와 더 많은 유연성을 위한 향상된 이점. 현명합니다!

코로나 19 전염병으로 인한 연방 보건 비상선언으로 클레버 케어는 가입자의 진료 접근성을 개선하고 유연성을 높이기 위해 특정 혜택을 강화했습니다. 향상된 혜택은 공중 보건 비상 기간 동안 유효합니다.



응급 상황 외 의료 교통편을 **\$0 코페이**로 제공합니다 - 24 회 편도 교통편 보장 (편도 당 25 마일까지).



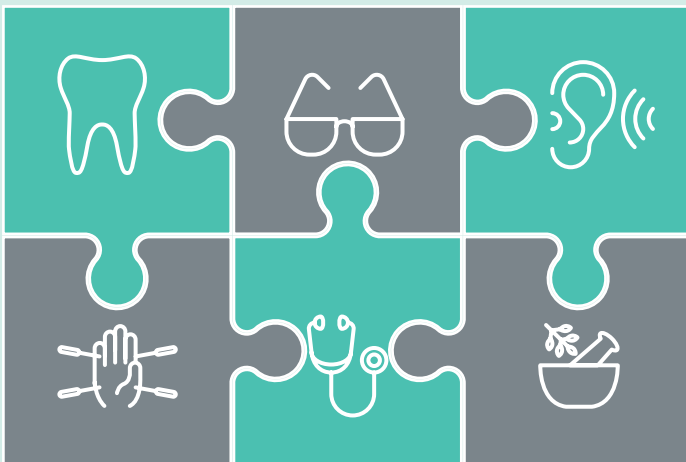
구급차는 지상 응급 수송에 대해 본인 부담금을 **\$ 20 코페이**로 감소했습니다.



회원은 이제 네트워크 밖에서 **치과** 혜택을 이용할 수 있습니다.*

완전한 웰빙을 위한 번거로움 없는 메디케어 어드밴티지 플랜

회원의 전반적인 건강에 대한 저희들의 약속에 따라, 모든 클레버 케어 회원은 동양 및 서양 의료의 종합적 혜택을 누리실 수 있습니다.



- 치과 서비스에 최대 **\$1,600** 보조금
- 2 년마다 **\$300** 시력 수당
- 한 귀당 최대 **\$1,500** 까지의 보청기 보조금
- 무제한 침술
- 연간 최대 **\$420**까지의 비처방 약품과 천연 보충제 보조금.
- 주치의와 전문의 방문시 **\$0 코페이**

*네트워크 내 서비스 제공자를 이용할 때 가입자 본인 부담금이 더 낮을 수 있습니다.

Clever Care Health Plan, Inc.는 Medicare와 계약 관계인 HMO 플랜이며 등록은 계약 갱신에 의거합니다.